

しらはぎまる

白萩丸ペーパクラフト (ver1.1)

組立説明書

組立に必要なもの

- ・ハサミ又は、カッターナイフ
- ・紙用のノリ（木工用ボンドがお勧めです。）
- ・物差し

(オススメ品)

はさみは小型で先がまっすぐのもの。
速乾性のノリは避けた方が良いでしょう。

あると便利なもの

- ・カッティングシート（カッターナイフを使うときに使います。）
- ・爪楊枝、竹ひご（細かな箇所へのノリ付けに使います。）
- ・千枚通し（折り目を付けるのに使います。）
- ・洗濯ばさみ（貼り付けた箇所が乾くまでの固定に使います。）
- ・ピンセット（小さな部品を組み立てるときに使います。）

お菓子の箱などの厚紙でも代用できます

書けなくなったボールペンも使えます

先が曲がったものが便利

上記は全て100円ショップのものでかまいません。

刃物等（ハサミ、カッターナイフ等）の取り扱いには十分注意して下さい。

組立手順

1. 部品を切り出す前に千枚通しで折り目をつけます。



ポイント

千枚通しは少し寝かせて！

強く折り目をつけると折ったときに紙が破れるので、ほとほとの力で！

切り出す前に裏側から光にかざして折り目を確認！！

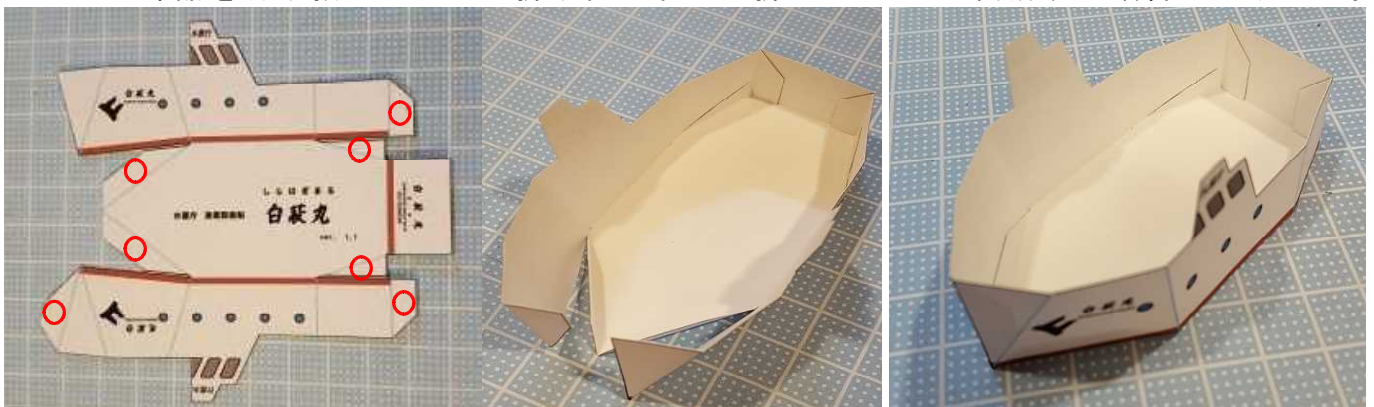
- ※ 最初にすべての部品に折り目をつけてから部品を切り出すほうが良いでしょう。
- ※ ノリで貼り付ける前に仮あわせして貼り付け部分を確認するのがコツ！

2. 船体を組み立てます。 ※ ○印：表ノリしろ

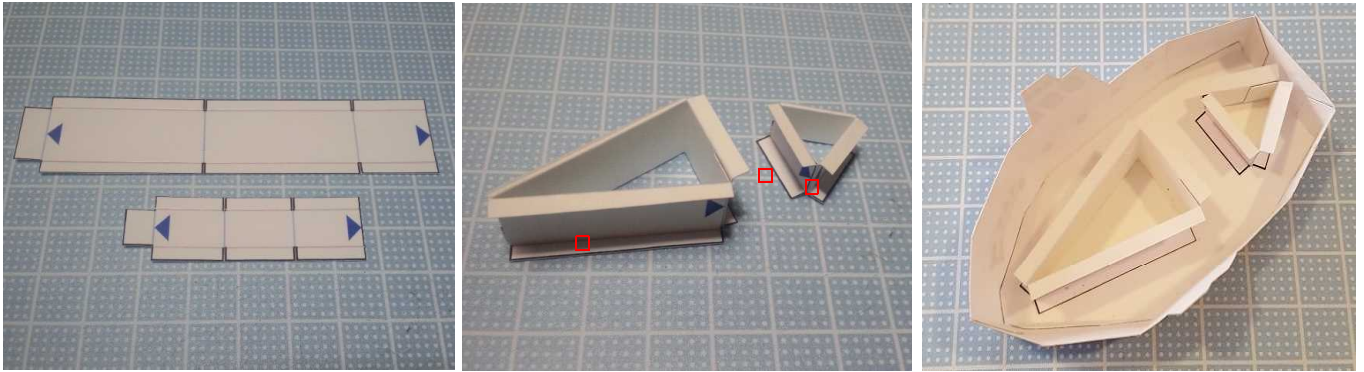
部品を切り抜き

折り目に沿って折って

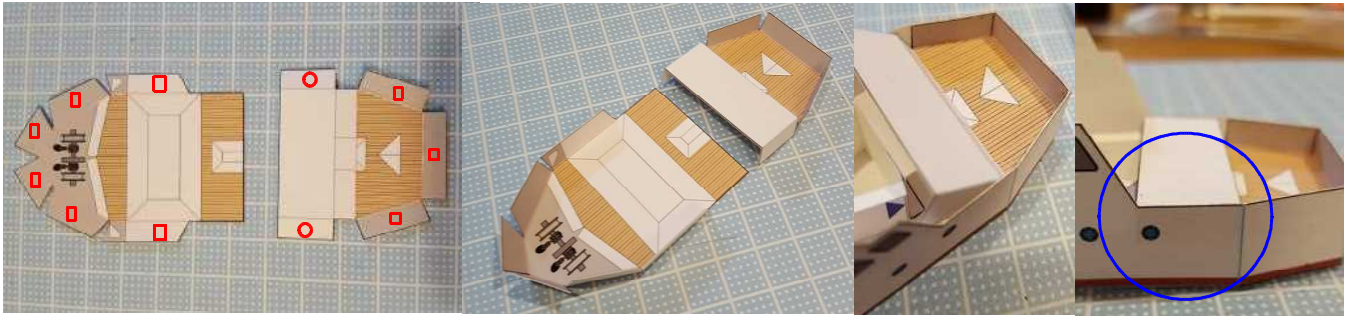
1箇所ずつ順番にノリつけ。



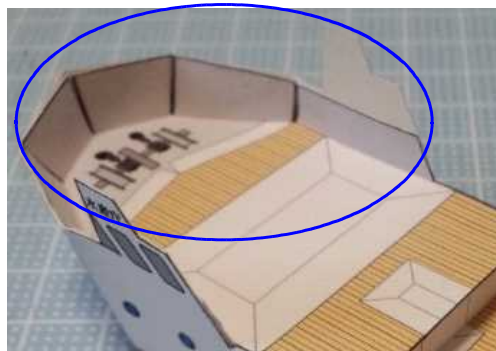
3. ブロック①とブロック②を組み立て、船体の中に貼り付けます。



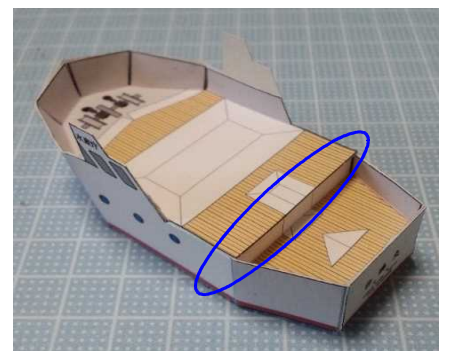
4. 船体に甲板②、甲板①の順で貼り付けます。 □印 裏ノリしろ



**後、横の順番で
船体と甲板の上端を揃えると綺麗に仕上がります！**

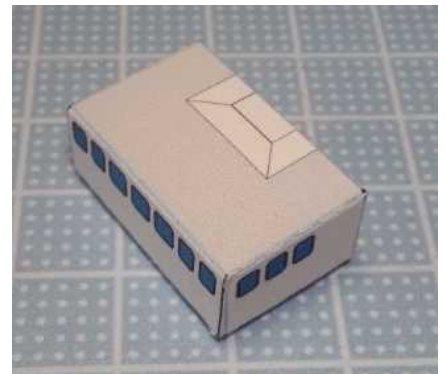
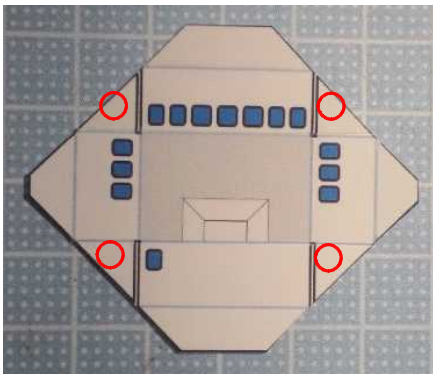


前の方から順番に

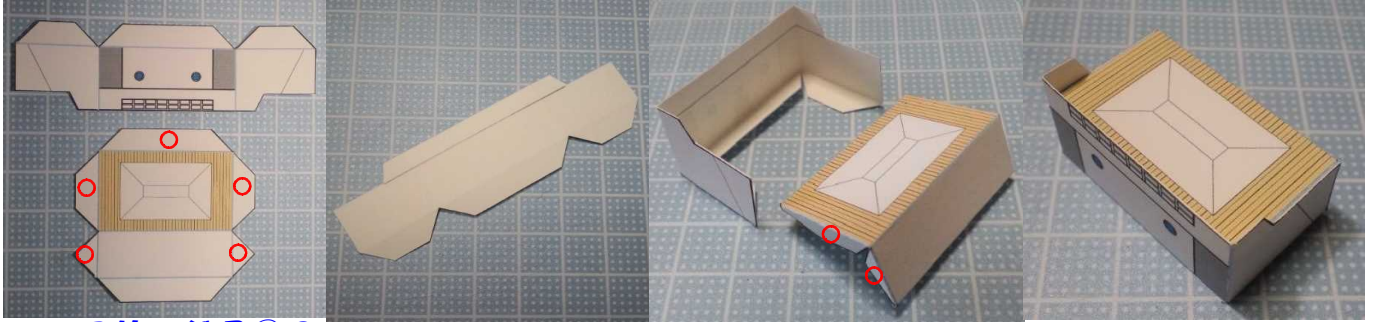


**甲板①と②の
貼り付けも忘れずに！**

5. ブリッジAを組み立てます。

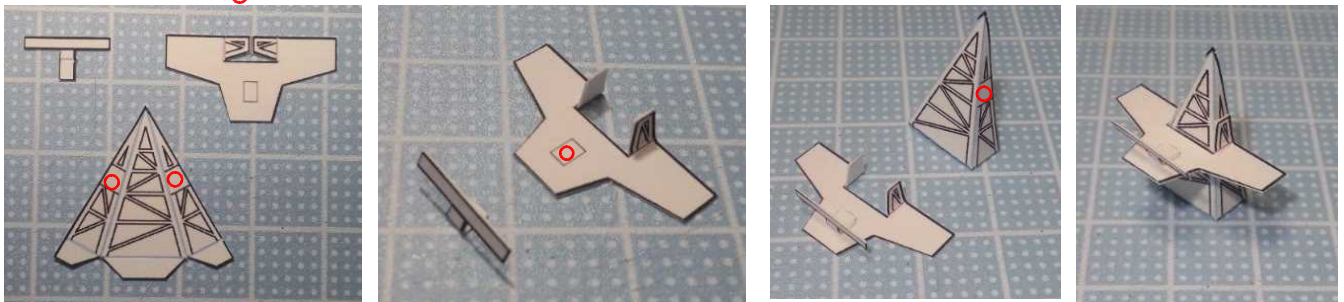


6. ブリッジB①とブリッジB②を貼り付けます。

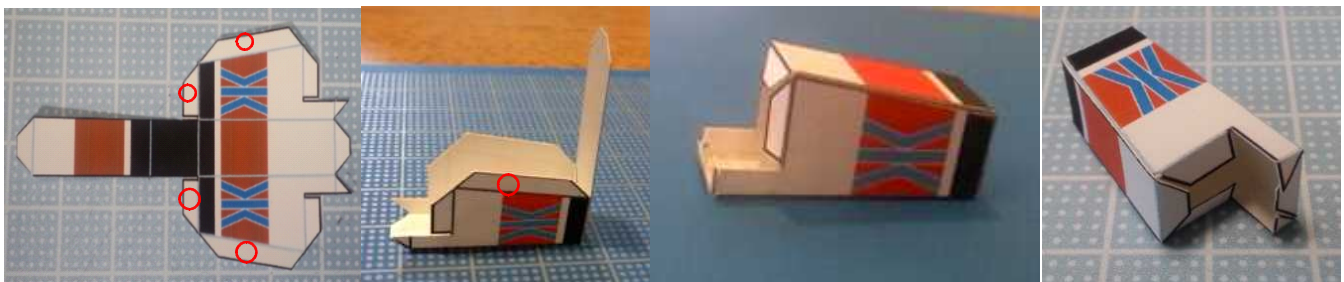


ブリッジB②の裏に鉛筆で線を引いておくと貼り付け位置が判りやすい、ブリッジB①の前、左右の順で貼り付けます。

7. レーダーマスト②にレーダーを貼り付け、レーダーマスト①に貼り付けます。

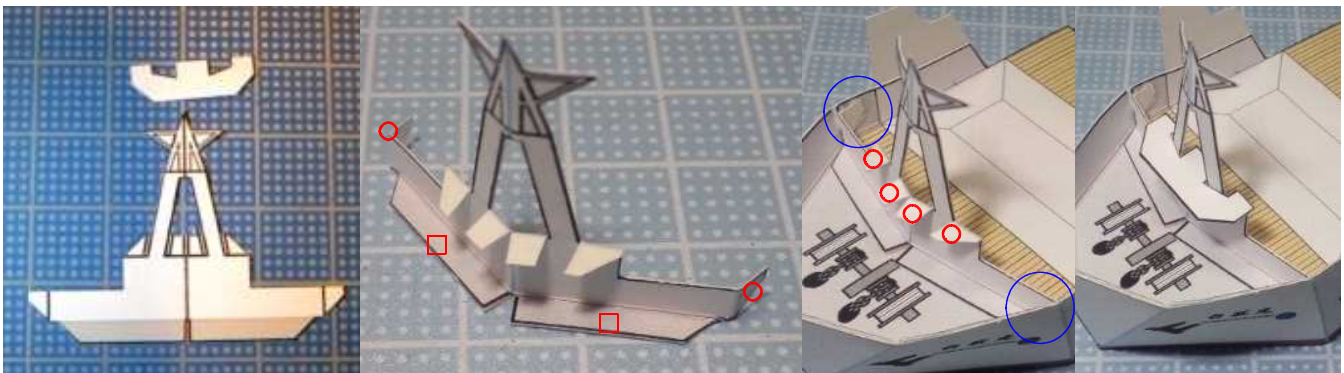


8. 煙突を組み立てます。



**煙突の上部→前面と順番に貼り付けると組み立てやすい！
(一度に貼り付けようとすると形がゆがみやすいです。)**

9. 船体に前マスト①を貼り付け、ノリが乾いてから、②を貼り付け。



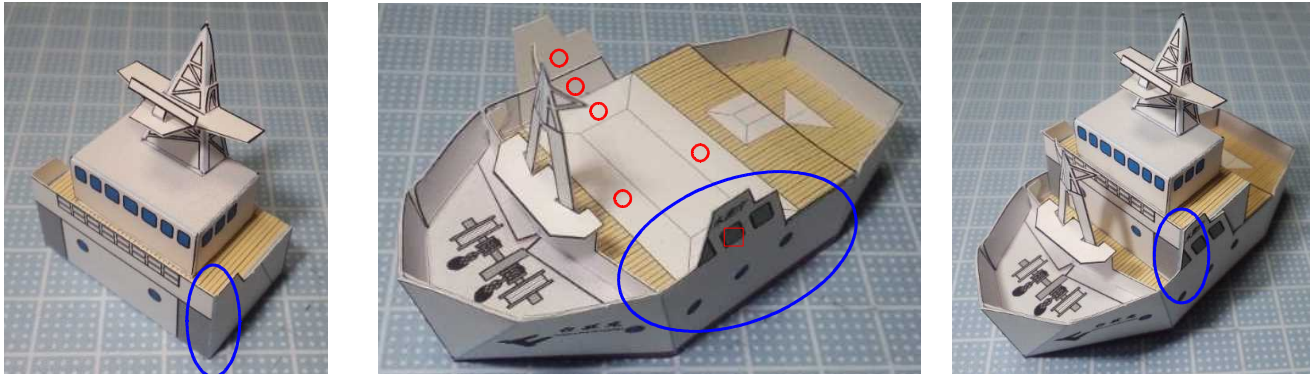
前マストがまっすぐになる位置で貼り付け！

10. ブリッジAの上にレーダーマストを貼り付け、ノリが乾いたらブリッジBに貼り付け。



貼り付けのとき、ブリッジがつぶれないように裏側から指を当てると貼り付けやすい。

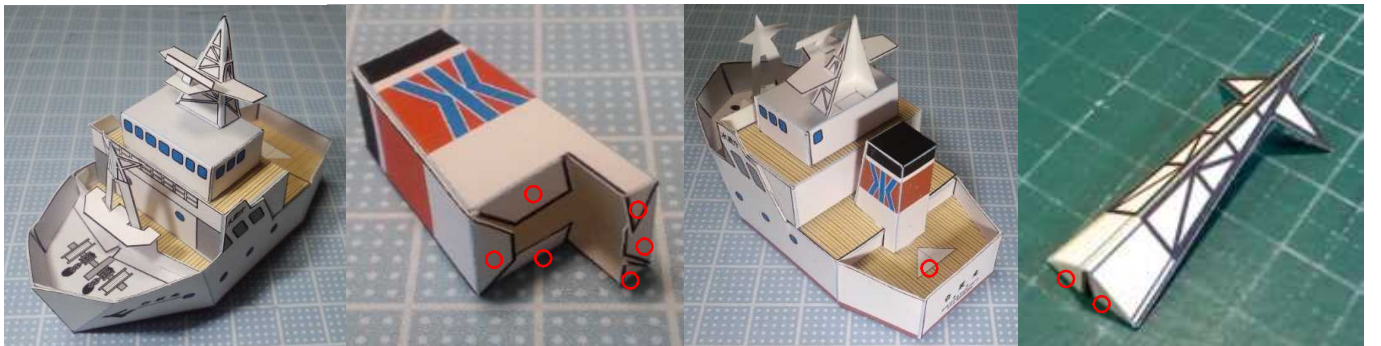
11. 船体にブリッジを貼り付けます。ブリッジをちょっと押し込む様に！



両側のこの部分を外側に少し
広げておくとブリッジが入れやすい

ブリッジと船体側面の
カドを合わせて貼り付け！

12. 船体に煙突と後マストを貼り付けて、.....



完 成！！

前



横



後



仕上げの一手間

白い部分（特に船体）に木工ボンドのカスが黒く付くことがあります。ツメ先でカリカリ取るか、消しゴムで優しく〜と擦ると取り除くことができます。優しくコシコシがコツです。